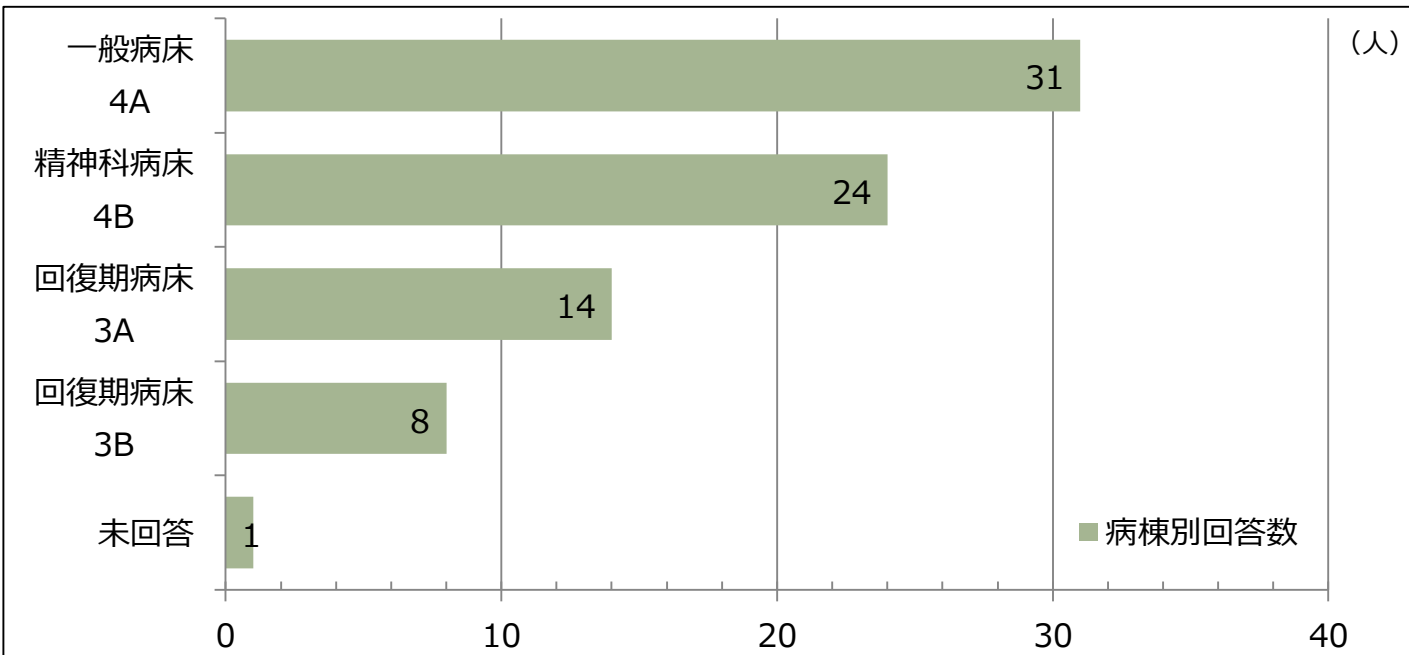


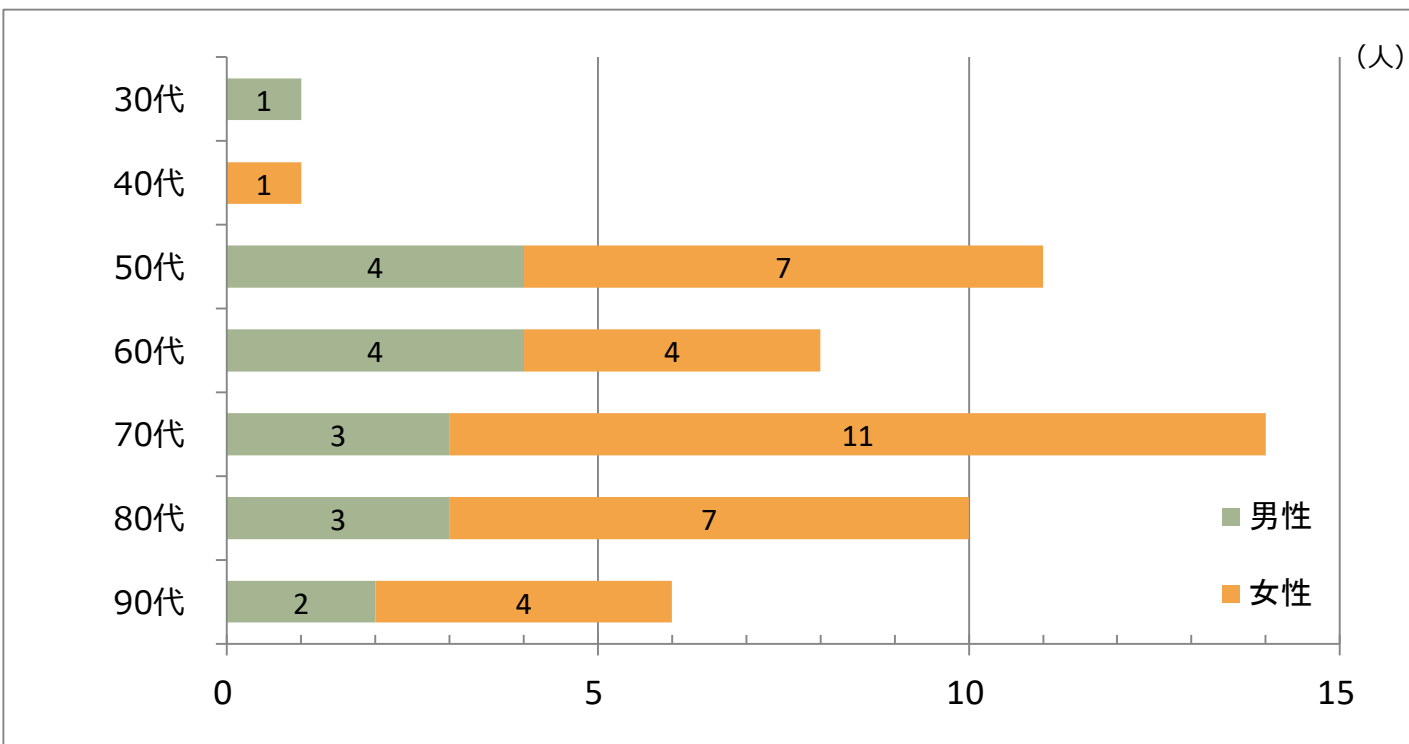
2022年度第1回 患者満足度調査報告 <入院>

調査実施期間 2022年5月30日（月）～2022年6月10日（金）

1. 病棟別回答数 (n = 78)



2. 年齢・性別回答数 (未回答者を除く n = 51)

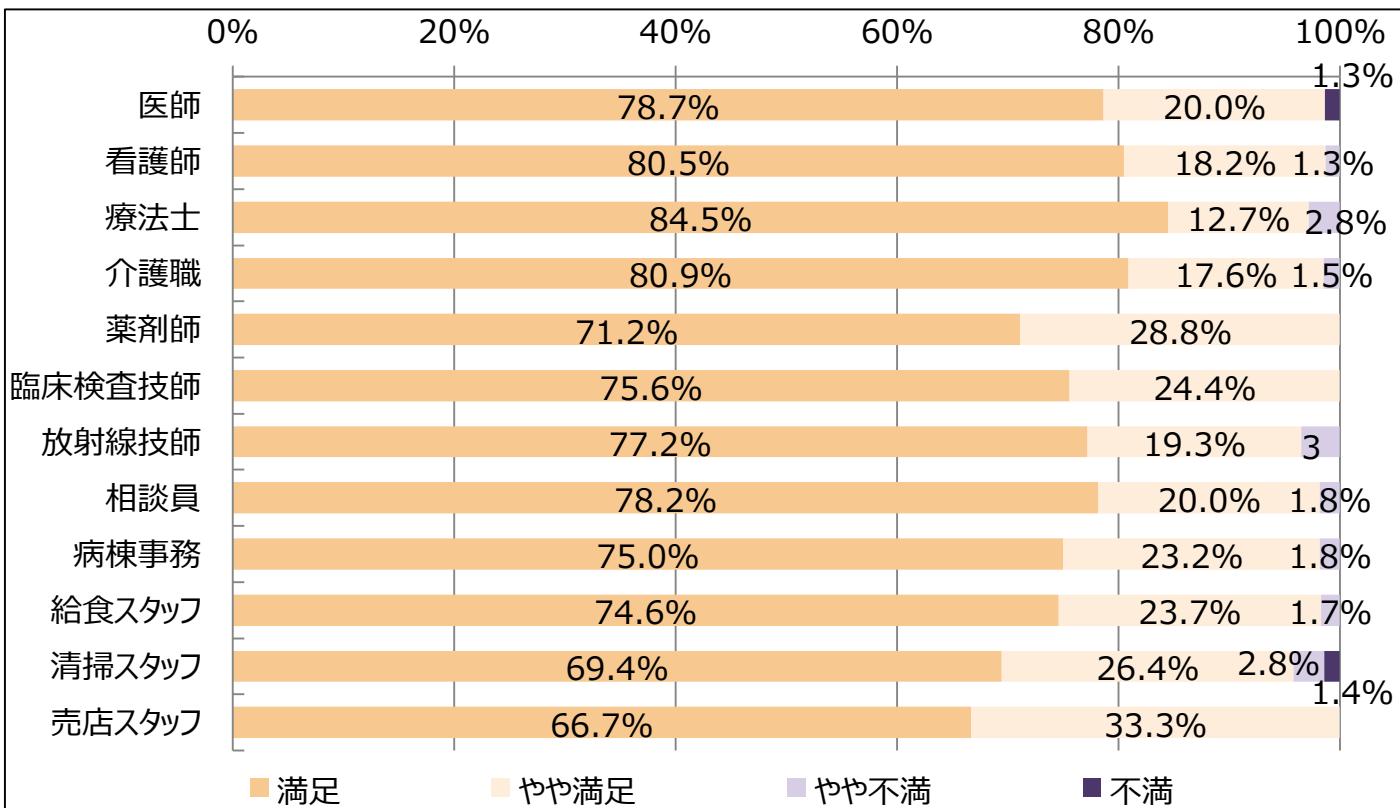


3.職員等の対応

(職員への対応は礼儀正しく、親切・丁寧でしたか)

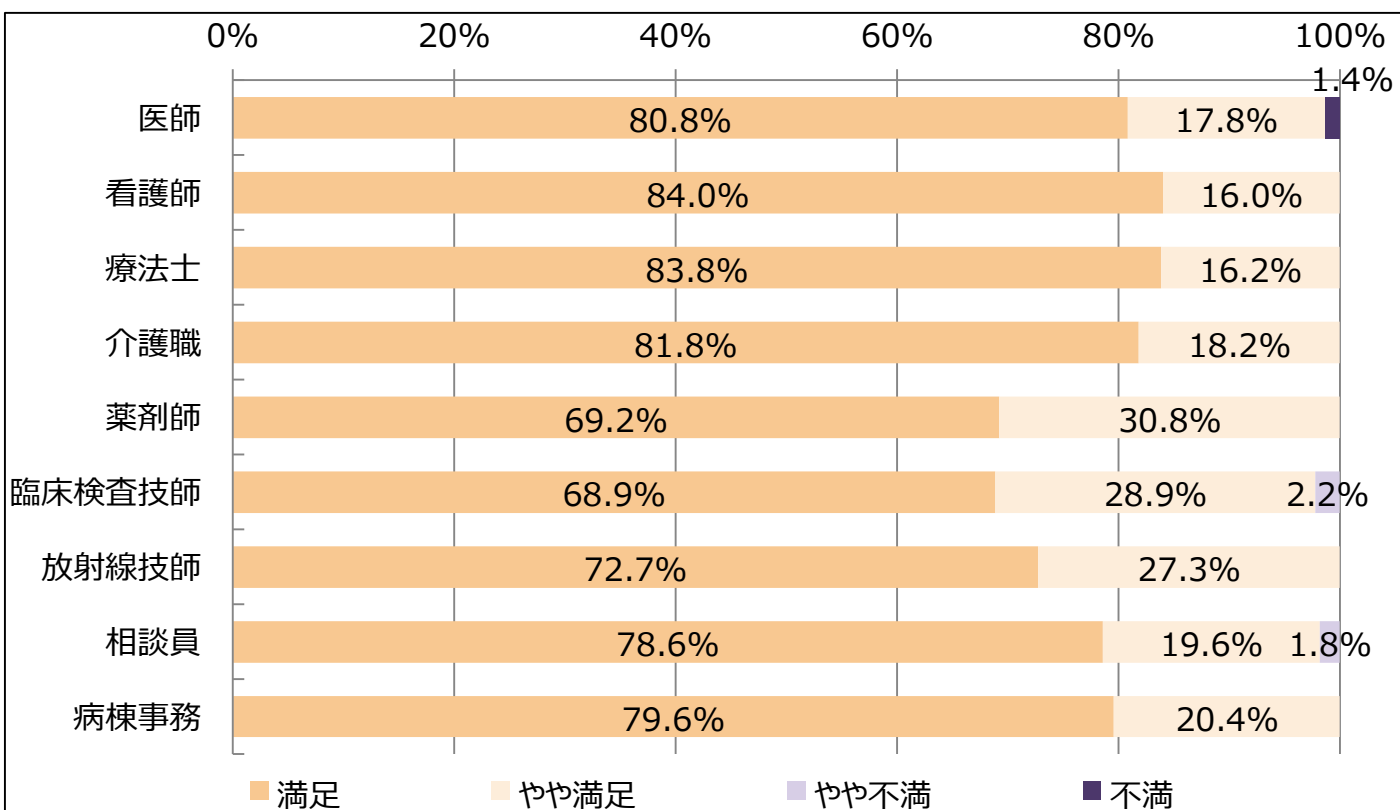
分子 「この病院の職員等の対応・説明の設問に
4段階で回答した入院患者数
分母 患者満足度調査に回答した入院患者数

※該当なし・未回答を除く



4.職員等の説明

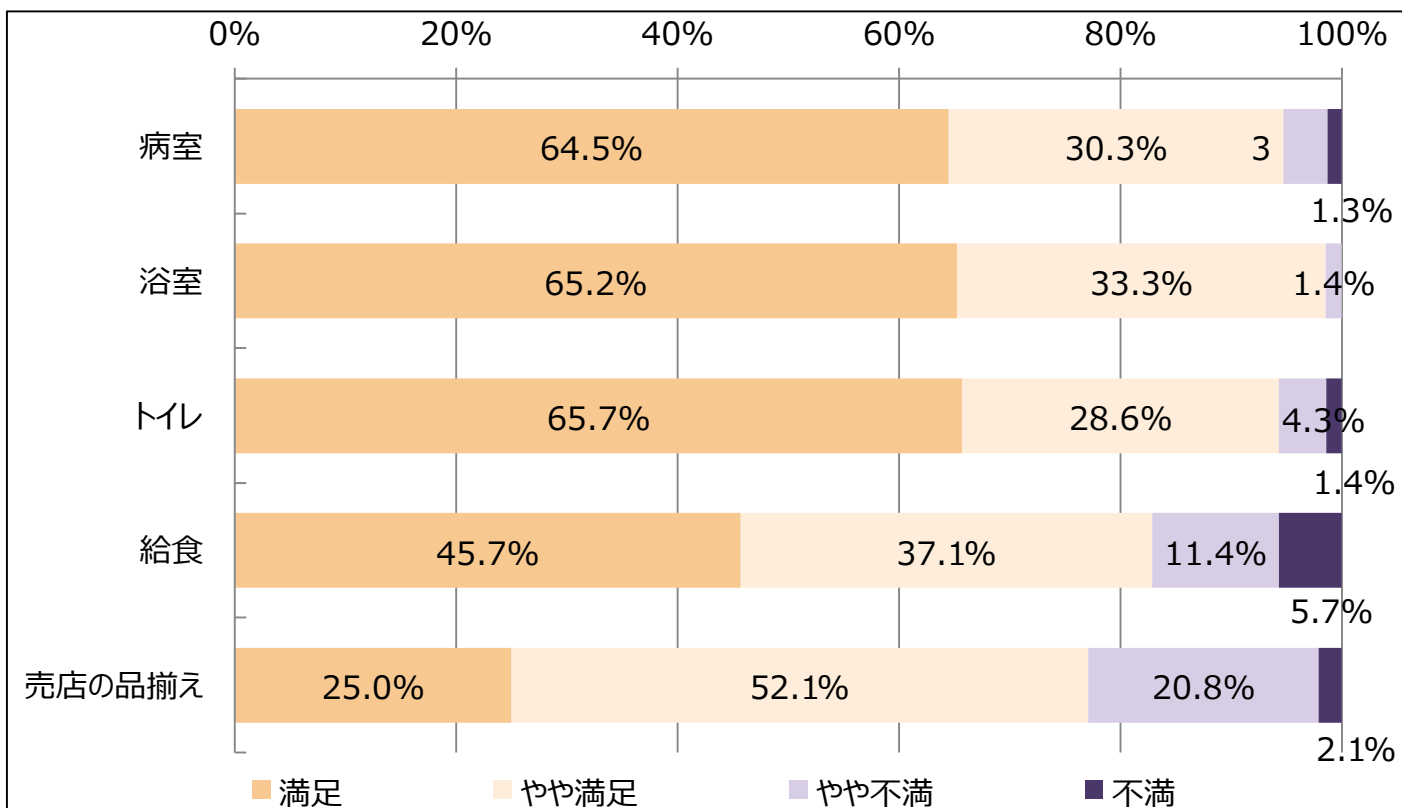
(職員は、「聞き取りやすく、分かりやすい」言葉で質問や説明をしましたか)



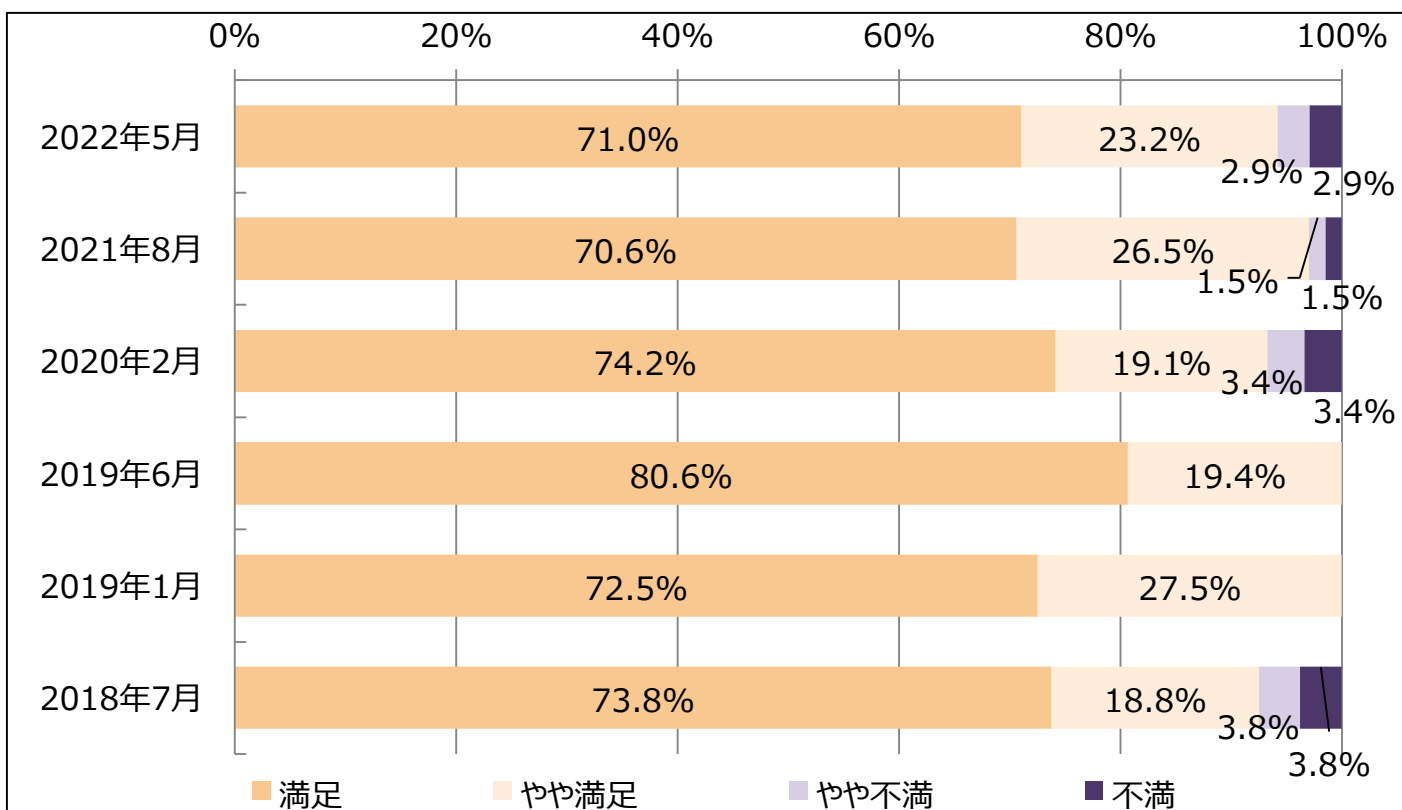
5.施設・サービスについて

分子 「設問に4段階で回答した入院患者数」
分母 患者満足度調査に回答した入院患者数

※該当なし・未回答を除く

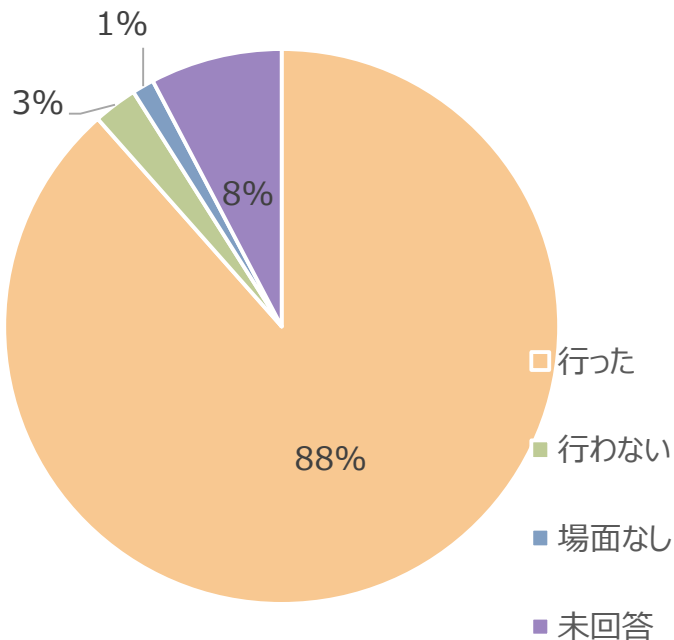


6.総合評価（入院全体）

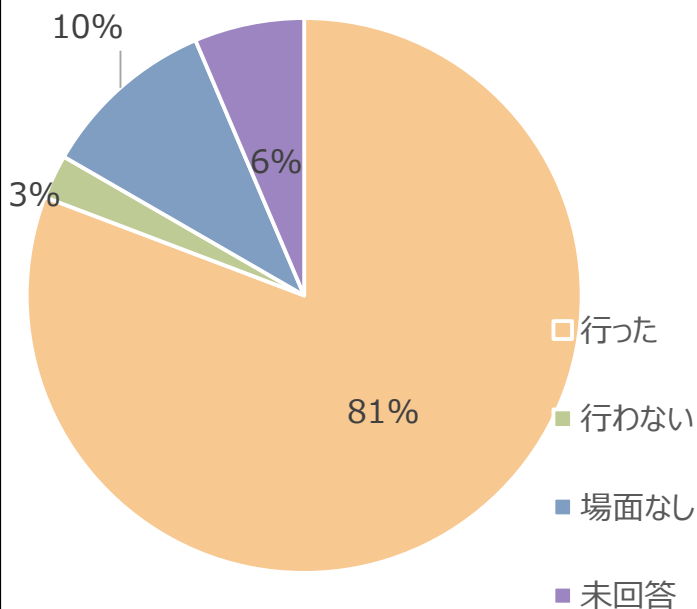


7.職員は本人確認をおこないましたか。また、プライバシーや個人情報保護を尊重した対応をしましたか (n = 78)

本人確認



プライバシー



8.本日の診察に満足できましたか

(n = 78)

